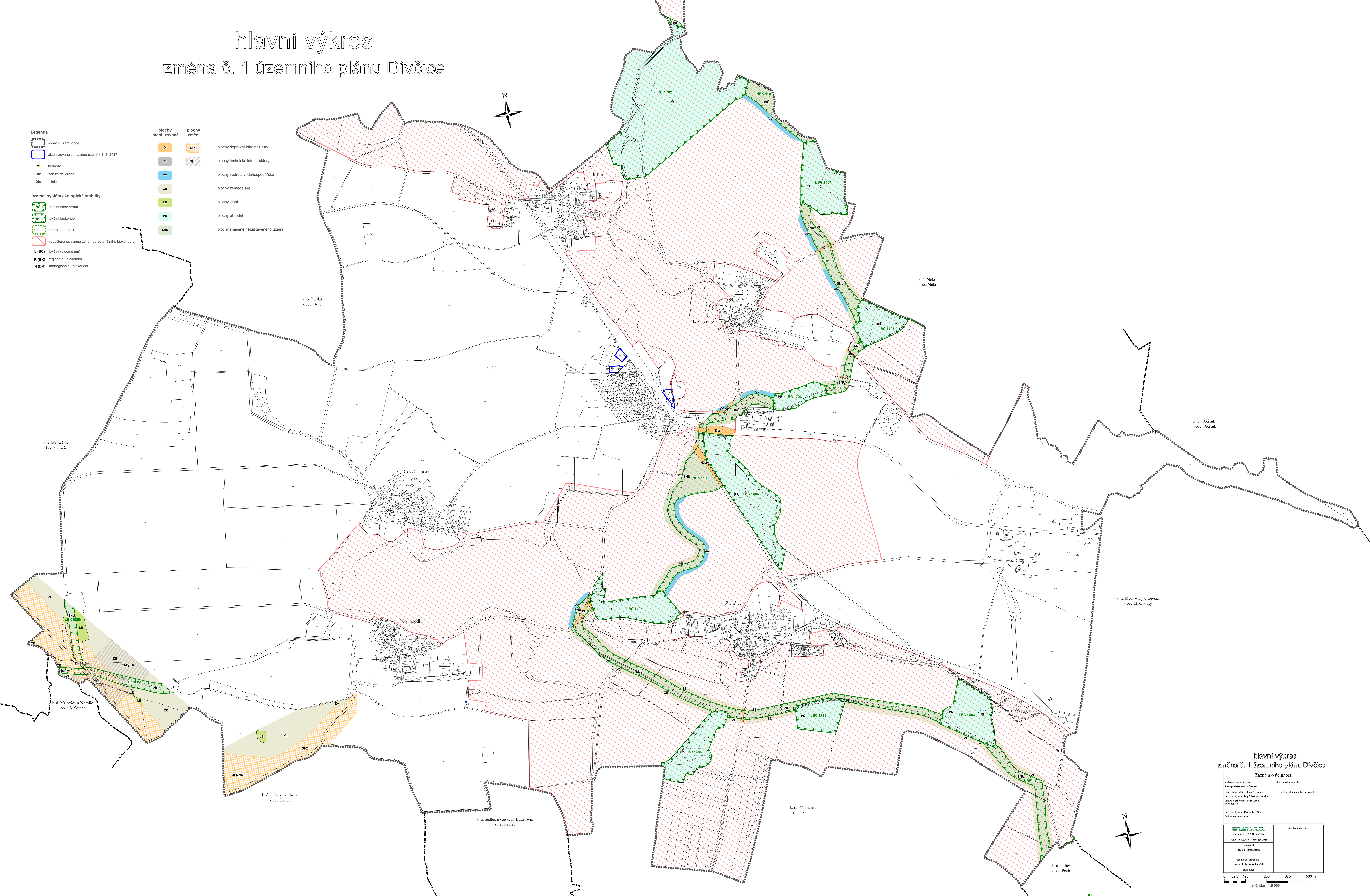


# hlavní výkres změna č. 1 územního plánu Dívčice



**Legenda**

- správní území obce
- aktualizované zastavěné území k 1. 1. 2017
- hodnoty
- železniční dráha
- silnice

**územní systém ekologické stability**

- lokální biocentrum
- lokální biokoridor
- interakční prvek
- vypuštěná ochranná zóna nadregionálního biokoridoru
- L (BC)** lokální (biocentrum)
- R (BK)** regionální (biokoridor)
- N (BK)** nadregionální (biokoridor)

**plochy stabilizované**

- OI
- TI
- VV
- ZE
- LE
- PR
- SNU

**plochy změn**

- OI.1
- TI.1
- VV.1
- ZE.1
- LE.1
- PR.1
- SNU.1

- plochy dopravní infrastruktury
- plochy technické infrastruktury
- plochy vodní a vodo hospodářské
- plochy zemědělské
- plochy lesní
- plochy přírodní
- plochy smíšené nezastavěného území

**hlavní výkres  
změna č. 1 územního plánu Dívčice**

Záznam o účinnosti	
<p><small>vypracováno v rámci projektu</small>                      Zastupitelstvo obce Dívčice                      územní plán obce dívčice                      provedeno v platnosti Ing. Vladimír Šesták                      účinnost: správně úřadní                      pořizovatel:</p>	<p><small>časová platnost od</small>                      2018                      Ing. Vladimír Šesták                      Ing. arch. Jaroslav Pálčík                      číslo par: 1</p>
<p><b>UPLAN S.T.O.</b>                      Vlachov 21, 392 01 Sedlčany                      datum vypracování: červenec 2018                      vypracoval:                      Ing. Vladimír Šesták</p>	<p><small>číslo přílohy</small>                      číslo par: 1</p>

